



гласът
на работеща
България

Пазарна оценка и анализ на цената на труда на фирмено равнище

проф. Мария Сотирова – ПУ „Паисий Хилендарски”

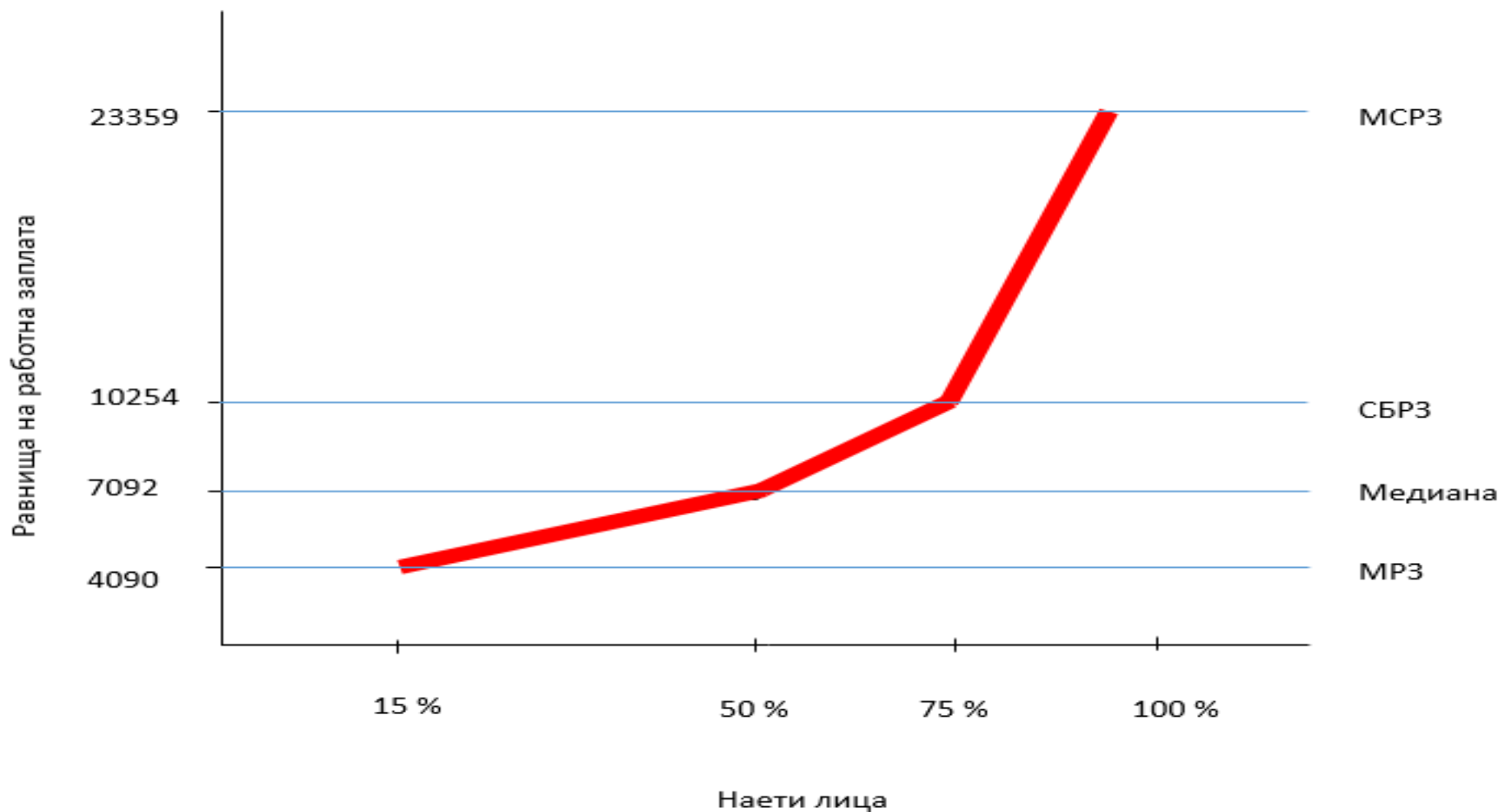
София 01.05.2017 г.

ЕФЕКТИ ОТ ФУНКЦИОНИРАНЕТО НА ПАЗАРНИЯ МЕХАНИЗЪМ ВЪРХУ

- **Персоналното разпределение на дохода:**
 - ✓ факторни връзки и зависимости, формиращи цената на труда;
 - ✓ наблюдавани диференциации и отклонения на СБРЗ по икономически сектори, класове професии, степени на образование, региони от общата СБРЗ за националната икономика.
- **Функционалното разпределение на дохода между производствените фактори /труд и капитал;**
- **На равнище реална икономика /бизнес сектор/;**
- **На макроикономическо равнище.**

РАЗПРЕДЕЛЕНИЕ НА НАЕТИТЕ ЛИЦА ПО РАВНИЩА НА РАБОТНА ЗАПЛАТА – НАБЛЮДЕНИЕ 2014 Г.

Графика № 1

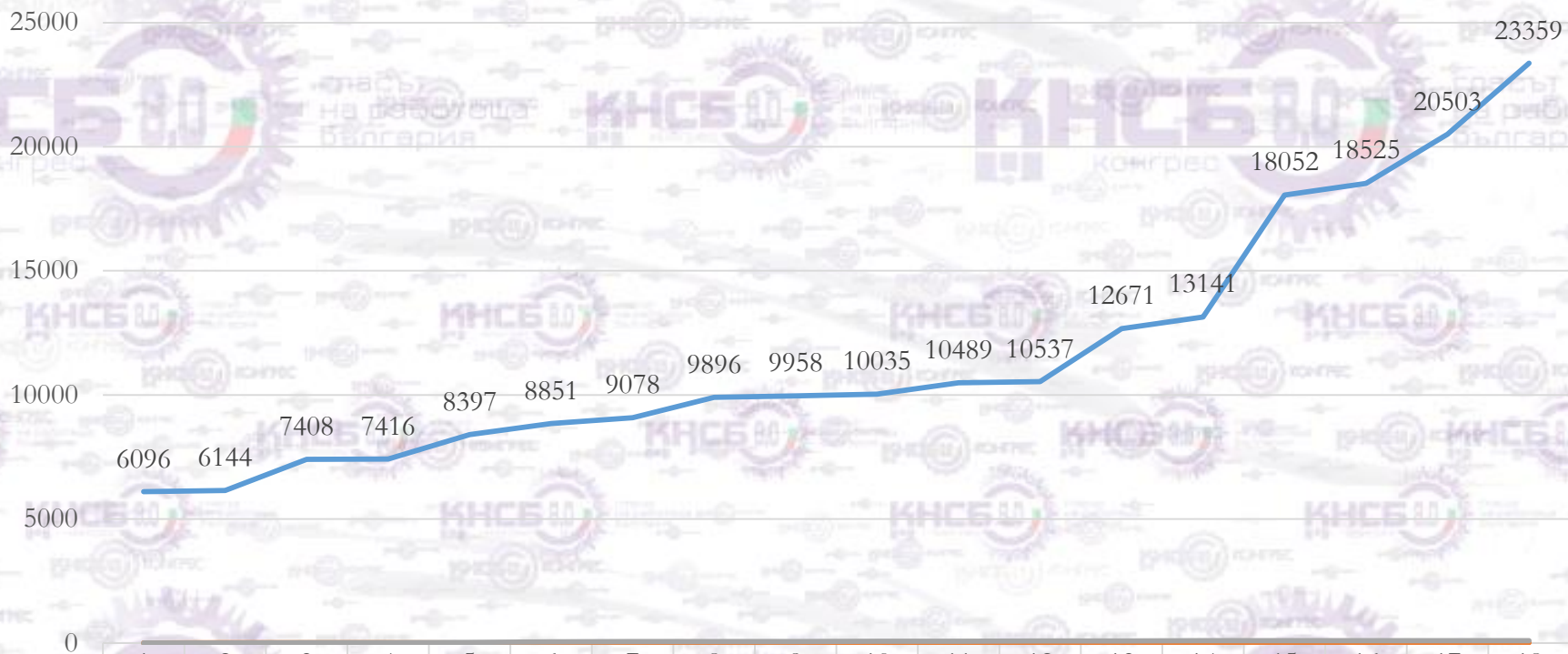




гласът
на работеща
България

НАЕТИ - СБРЗ ПО ИКОНОМИЧЕСКИ ДЕЙНОСТИ: ДИФЕРЕНЦИАЦИИ И СЪОТНОШЕНИЯ – 2014 Г.

Съотношение СБРЗ - наети лица по 19 икономически дейности



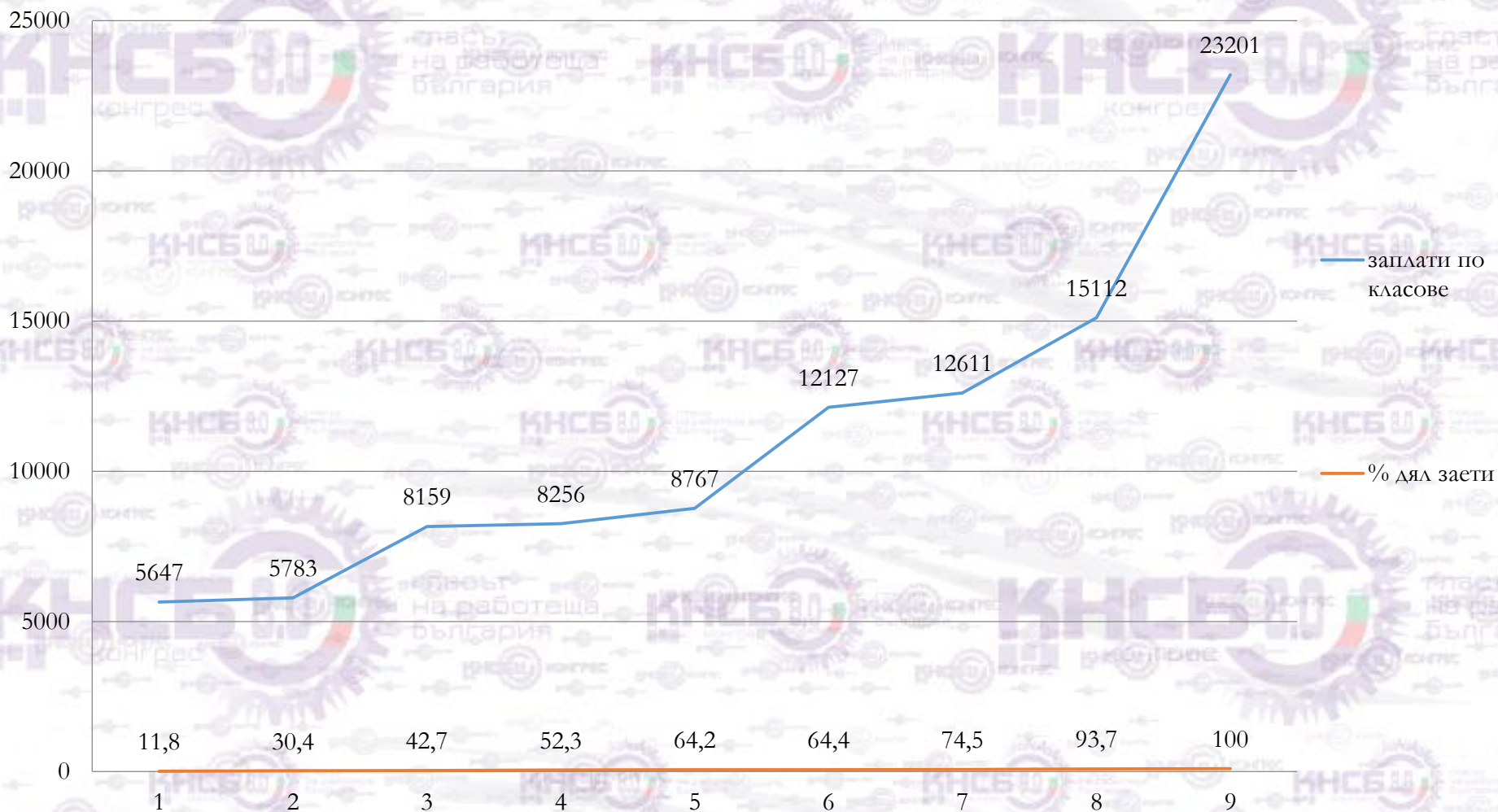
	1	2	3	4	5	6	7	8	9	10	11	12	13	14	15	16	17	18
СБРЗ	6096	6144	7408	7416	8397	8851	9078	9896	9958	10035	10489	10537	12671	13141	18052	18525	20503	23359
Н ик.д.	8	18	13	17	6	2	5	11	7	4	15	16	12	14	10	1	3	9
% наети лица	4,3	6,1	11,2	12,7	29,8	53,1	58,7	59,8	66,1	67,8	75,8	82,7	86	91,6	94,2	95,3	96,8	100



гласът
на работеща
България

НАЕТИ – СБРЗ ПО КЛАСОВЕ ПРОФЕСИИ: ДИФЕРЕНЦИАЦИИ И СЪОТНОШЕНИЯ – 2014 Г.

Съотношение СБРЗ - наети лица по класове професии



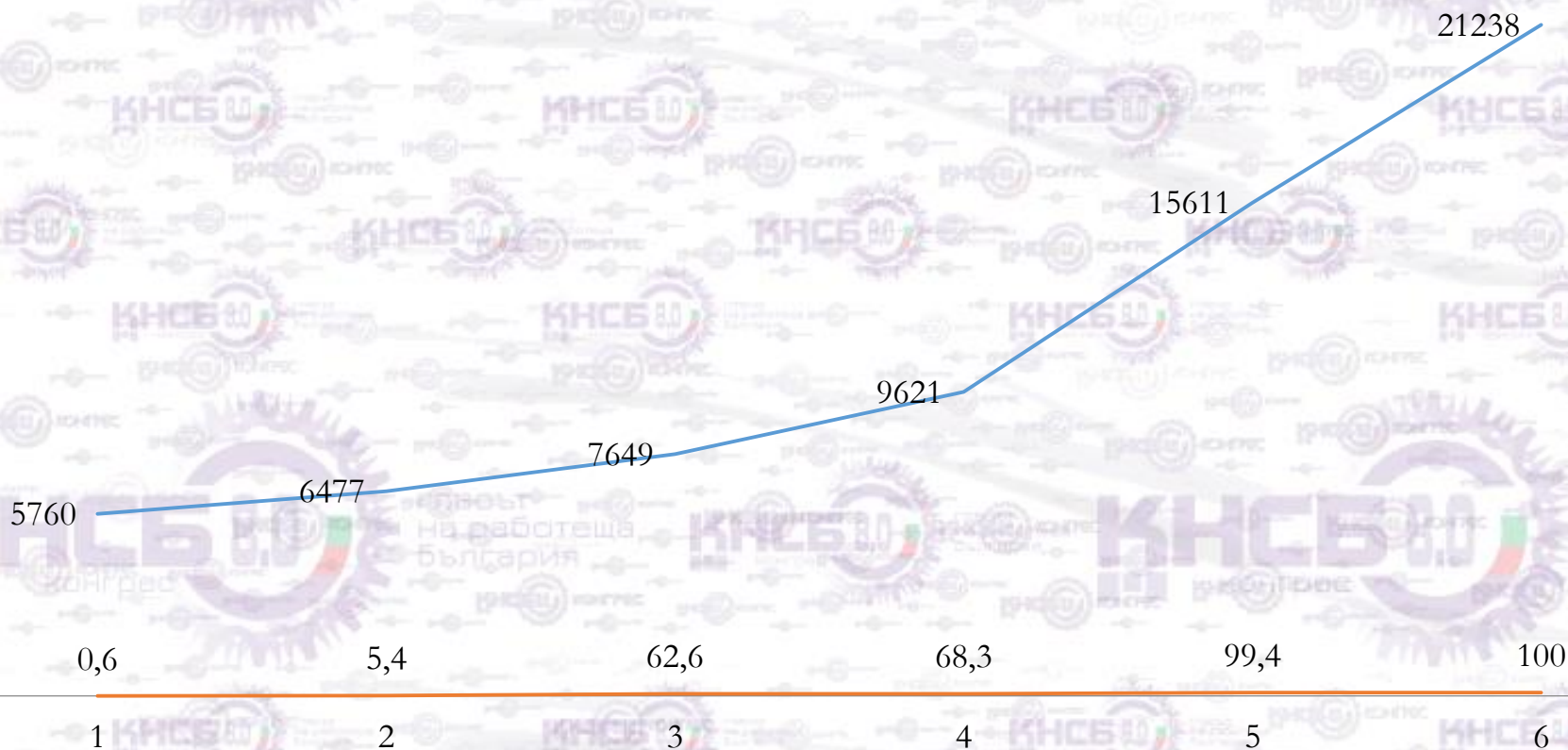


гласът
на работеща
България

НАЕТИ – СБРЗ ПО ОБРАЗОВАТЕЛНИ СТЕПЕНИ: РАВНИЩА, ДИФЕРЕНЦИАЦИИ, СЪОТНОШЕНИЯ – 2014 Г.

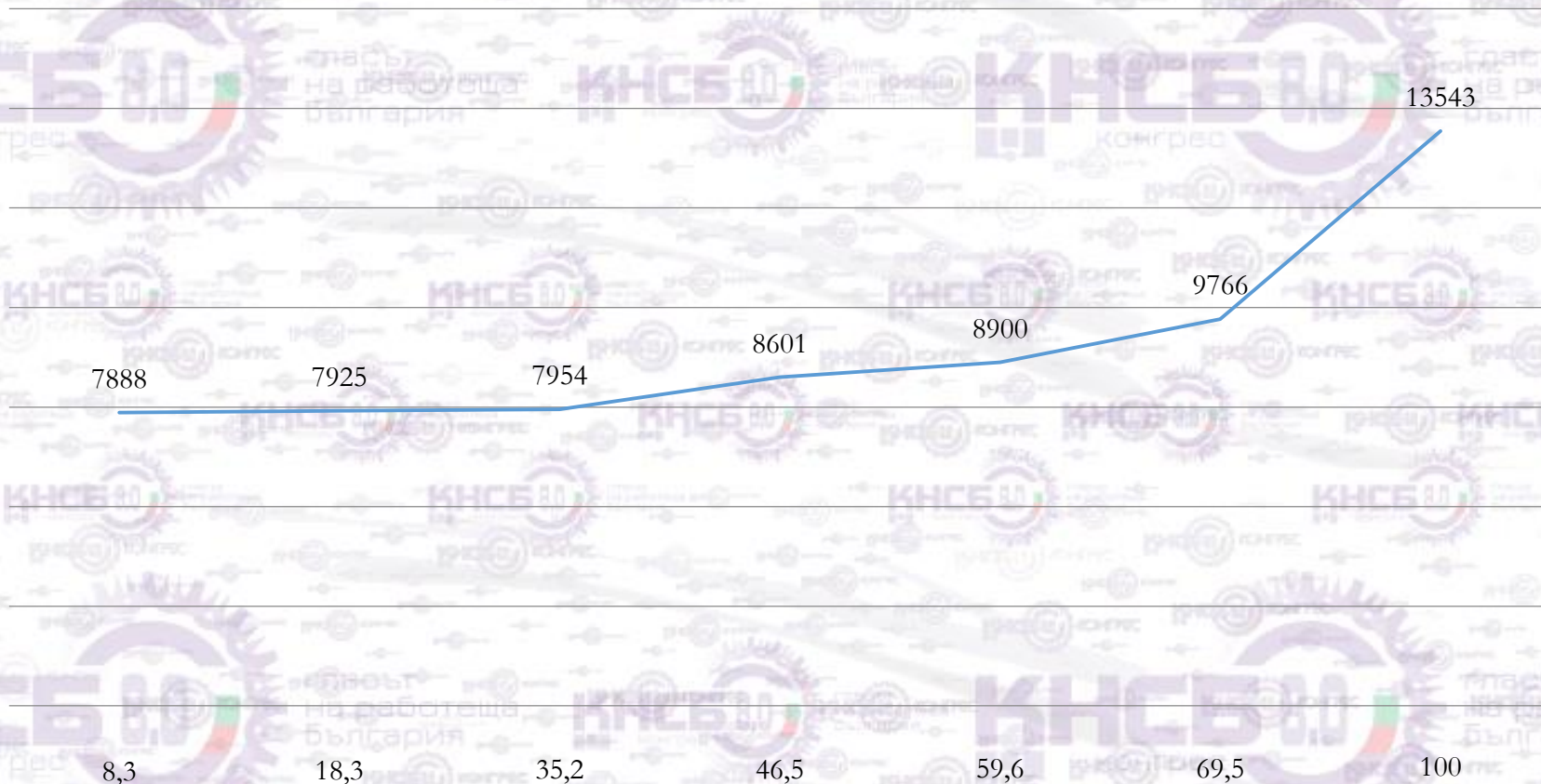
Съотношение СБРЗ - наети лица по образователна степен

— заплати по образователни степени — % наети



НАЕТИ – СБРЗ ПО РЕГИОНАЛЕН ПРИЗНАК: РАВНИЩА, ДИФЕРЕНЦИАЦИИ, СЪОТНОШЕНИЯ – 2014 Г.

Съотношение СБРЗ - наети лица по регионален признак



	СВЗ	СВЦ	ЮОЦ	СВИ	ЮОИ	ЮОЗ -Сф	СФ-столица
—	7888	7925	7954	8601	8900	9766	13543
— % наети	8,3	18,3	35,2	46,5	59,6	69,5	100

КОНСТАТАЦИИ И ИЗВОДИ ЗА ПАЗАРНОТО ФОРМИРАНЕ НА ЦЕНАТА НА ТРУДА

- Сред основните фактори, формиращи цената на труда е: икономическата дейност, професионалният клас, степента на образование, регионалното позициониране на бизнеса;
- Диференциациите в цената на труда, на основата на отклоненията на СБРЗ по отделните признаци от СБРЗ за страна имат следните измерения;
- Релефно се открояват два полюса: маса и икономически елит. При масата равнищата са ниски респективно диференциациите слаби. И обратно при елита равнищата на заплащане е високо и диференциациите силни, което се потвърждава и от коефициентите на вариация.

ЕФЕКТИ ОТ ФУНКЦИОНИРАНЕТО НА ПАЗАРНИЯ МЕХАНИЗЪМ ВЪРХУ РАЗПРЕДЕЛЕНИЕТО НА НАЕТИТЕ ПО РАВНИЩА НА ЗАПЛАЩАНЕ

- Медианната работна заплата, на и до равнището на която получават трудови възнаграждения 50% от наетите се отклонява под СБРЗ за националната икономика с 30.8%;
- СБРЗ в четири сектора, които формират около 12.7% са под медианната работна заплата;
- Между медианата и СБРЗ за страната са между 20-25%;
- Около 25-30% са наетите на равнище на заплащане над СБРЗ за националната икономика.

ИЗВОДИ

- Първият, при формиране на СБРЗ по висока е тежестта на равнището на заплащане, а не на масата на наетите. Ето защо не може само по интензивността на нарастване на СБРЗ да се правят оценки за повишаване на цената на труда;
- На националния пазар на труда се налага и задълбочава поляризацията, отколкото една плавна диференциация в цената на труда;
- Липсват обосновани стратегии, политики, модели на управление на РЗ, което може да се аргументира и с обективни обстоятелства и с работодателско поведение и отношение.



гласът
на работеща
България

ФУНКЦИОНАЛНО РАЗПРЕДЕЛЕНИЕ НА ДОХОДА НА РАВНИЩЕ БИЗНЕС СЕКТОР – 2015 Г.

1. Участието на сектора в националното производство на стоки и услуги

- **Заети в мащаби от 55,4 % от общо заетите;**
- **Създават 74.4% от продукцията на стоки и услуги на националната икономика;**
- **Участват с дял от 58.8% в БДС на национално ниво.**



гласът
на работеща
България

ФУНКЦИОНАЛНО РАЗПРЕДЕЛЕНИЕ НА ДОХОДА НА РАВНИЩЕ БИЗНЕС СЕКТОР – 2015 Г.

2. Участие на труда в създаването и разпределението на дохода:

- **Производителност на труда – “Произведена продукция и услуги на 1 заето лице” е - 73 285 лв.**
- **Добавена стойност /факторни разходи/ на 1 заето лице е- 23 547 лв.
или 32.1% от производителността на труда;**
- **Разходи за труд /персонал/ на 1 заето лице са - 11 142 лв. или 47.2%
от добавената стойност;**
- **Разходи за трудови възнаграждения на едно заето лице са 9 467 лв.
или 40.2% от добавената стойност.**

ОЦЕНКИ И ИЗВОДИ ЗА РАЗПРЕДЕЛЕНИЕТО НА ДОХОДА В БИЗНЕС СЕКТОРА

- **Ниски факторни разходи 32.1% от добавената стойност;**
- **Ниско равнище на заплащане – разходите за трудови възнаграждения на 1 з.л. са СБРЗ;**
- **Причините:**
 - **Бизнес стратегии, базирана на ценово конкурентно предимство;**
 - **Организационна структура на бизнеса – микро и малките предприятия ангажират над около 52% от заетостта, но техният принос в БДС е около 45-46% и обратно средните и големите предприятия ангажират около 48% от заетостта, но техният принос в БДС е около 54 -55%.**



гласът
на работеща
България

МАКРОИКОНОМИЧЕСКИ ИЗМЕРЕНИЯ НА ФОРМИРАНЕТО И РАЗПРЕДЕЛЕНИЕТО НА ДОХОДА – 2015 Г.

- При произведени стоки и услуги през 2015 г. от 188 303 мил. лв.;
- БДС е 76 757 мил.лв. 41-42% от произведените стоки и услуги;
- БВП е 88 571 мил. лв.;
- БНД е 86 793 мил. лв.;
- Разлика от минус 1 778 мил. лв.

ПРИЧИНИТЕ ЗА СВИВАНЕТО НА БНД В СРАВНЕНИЕ С БВП :

ВЗАИМОДЕЙСТВИЯТА С ОСТАНАЛИЯ СВЯТ

Потоци от външния свят в България:

- Компенсации на наети лица 978 хил. лв.
- Доход от собственост 689 хил. лв.
- Общо 1 667 хил. лв.

Потоци от България към външния свят:

- Компенсации на наети лица 257 хил. лв.
- Доход от собственост 4 555 хил. лв.



гласът
на работеща
България

УЧАСТИЕТО НА ПРОИЗВОДСТВЕНИТЕ ФАКТОРИ /ТРУД И КАПИТАЛ/ В РАЗПРЕДЕЛЕНИЕТО НА БДС

- При БДС от 76 546 хил. лв.;
- Компенсациите за труд са 47-48% от БДС;
- Смесен доход - 53-54% БДС;
- Потребл. на осн. к-л – 44-45% от смесения доход и 24.3% от БДС;
- Нетен смесен доход 54-55% от brutния смесен доход и 30% от БДС.

ИЗВОДИ

- В производството на стоки и услуги и формирането н БВП приносът на труда е значим и достоен. Но разпределението на дохода е в интерес на капитала и то при ниското равнище на капитализация;
- България „изнася“ труд и „внася“ доход от труд и обратно „внася“ капитал и „изнася“ доход от капитал;
- Глобализацията е безалтернативен процес – въпросът е как да се възползваме от нея.

ОТ АНАЛИЗИТЕ И ОЦЕНКИТЕ КЪМ РЕШЕНИЯТА

- **Икономически растеж:**
 - **разрастване на мащабите на икономическата активност,**
 - **справедливо, според приноса на производствените фактори, разпределение на дохода от растежа**
- **Разрастване на иновативната икономика;**
- **Утвърждаване на институтите, регулиращи първичното, пазарното разпределение на дохода:**
 - **Диференцирани равнища на МРЗ;**
 - **Модели и системи на заплащане;**
 - **Колективно трудово договаряне.**
- **Институционализиране на методика за анализ и оценка на персоналното и функционалното разпределение на дохода в процеса на колективното трудово договаряне.**



КНСБ 8.0
конгрес

гласът
на работеща
България

БЛАГОДАРЯ ЗА ВНИМАНИЕТО!